

### **Q** ¿Por qué el aeropuerto está llevando a cabo el Estudio de Visión?

**A** El Estudio de Visión es una oportunidad para que Los Angeles World Airports (LAWA, por sus siglas en inglés) explore y reevalúe los usos de suelo del aeropuerto existente que podrían mejorar la compatibilidad general con los vecindarios circundantes al tiempo que identifican nuevas oportunidades de modernización y sostenibilidad.

### **Q** ¿En qué se diferencia este Estudio de Visión de otros documentos de uso del suelo?

**A** El Estudio de Visión se diferencia de otros documentos de uso del suelo en que no es un documento legal vinculante. El Estudio de Visión proporciona una perspectiva estratégica y ambiciosa que abona el camino para futuras decisiones, esbozando una visión de largo plazo que en última instancia guiará las futuras decisiones de desarrollo.

### **Q** ¿Cuáles son los próximos pasos del Estudio de Visión?

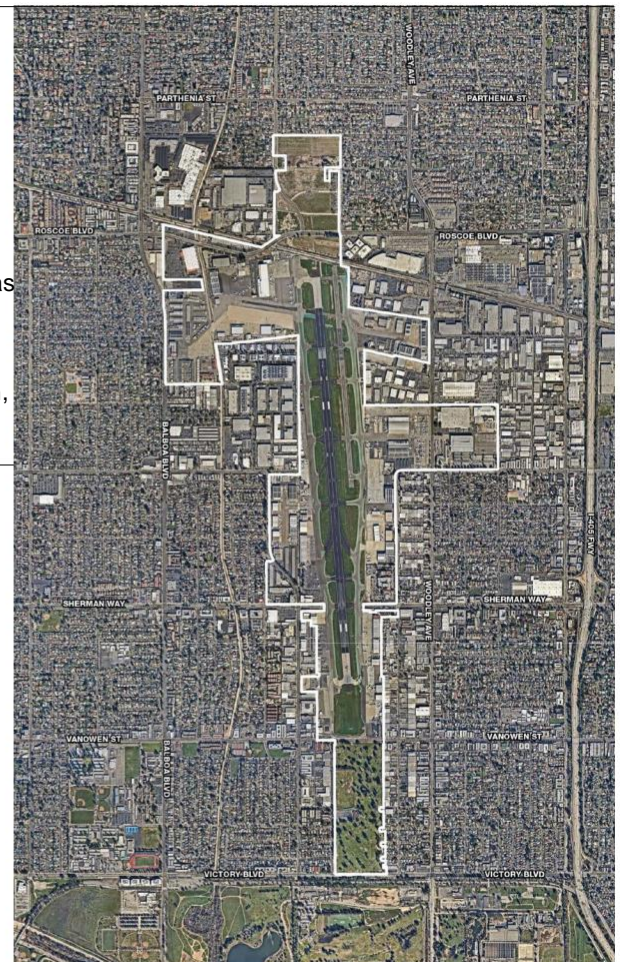
**A** Actualmente, LAWA está llevando a cabo la Segunda fase de divulgación del Estudio de Visión. Una vez que concluya la fase de divulgación, LAWA analizará la información recibida para determinar su factibilidad respecto a cualquier cambio de uso de suelo potencial. Esta información luego ayudará con el Desarrollo de un informe, momento en el cual el Estudio de Visión se transmitirá formalmente al Departamento de Planificación Urbana para su revisión.

### **Q** ¿Este Estudio de Visión aborda lo concerniente a las horas límites y el ruido?

**A** No directamente. El Estudio de Visión analiza el uso de suelo en las propiedades del aeropuerto. No es un vehículo para abordar la actividad aeronáutica o cualquier otra actividad que esté bajo el ámbito de la Administración Federal de Aviación (FAA, por sus siglas en inglés), incluidas las horas límites. Sin embargo, las recomendaciones del uso de suelo pueden brindar una oportunidad para crear zonas de amortiguamiento para la comunidad local que, si se consideran en un futuro documento de planificación, pueden mejorar algunos problemas de ruido adyacentes al aeropuerto.

### **Q** ¿Cómo pueden los residentes mantenerse informados sobre lo que VNY está haciendo con respecto al ruido y expresar sus inquietudes?

**A** VNY continúa enfocándose en los esfuerzos para aliviar el ruido, como nuestros programas No Vueltas Tempranas, Noches Más Tranquilas y Programas de Salidas Silenciosas y Amigables Para Los Vuelos. Los residentes pueden obtener más información en [iFlyVNY.com](http://iFlyVNY.com). Los residentes interesados pueden compartir comentarios sobre el ruido las 24 horas del día a través de nuestra aplicación móvil, (disponible en <https://viewpoint-app.emsbk.com/vny1>), o usando nuestro Formulario de comentarios sobre ruido (<https://viewpoint.emsbk.com/vny1>), WebTrak, el sitio web de seguimiento de vuelos de VNY (<http://webtrak.emsbk.com/vny4>), o la línea telefónica de 24 horas al (800) 560-0010.



**Q ¿Se requiere una revisión ambiental según la Ley de Calidad Ambiental de California (CEQA) para el Estudio de Visión?**

**A** No, no se requiere una revisión ambiental de conformidad con la Ley de Calidad Ambiental de California (CEQA) porque el Estudio de Visión solo pretende servir como una hoja de ruta integral y un marco para la consideración del Departamento de Planificación Urbana y ayudará a guiar futuras adquisiciones de desarrollo en VNY. Sin embargo, los cambios recomendados en el uso del suelo que resulten del Estudio de Visión se proporcionarán al Departamento de Planificación Urbana para su consideración. Si Planificación Urbana avanza con un nuevo plan de uso de suelo, dichos cambios en el uso de suelo estarían sujetos a revisión ambiental según CEQA.

**Q ¿Qué ha hecho el aeropuerto para fomentar la participación de las partes interesadas a través de este proceso?**

**A** LAWA ha llevado a cabo varias reuniones comunitarias para solicitar opiniones de las partes interesadas y proporcionar información sobre el Estudio de Visión. También nos hemos reunido con funcionarios electos, organizaciones comunitarias y grupos empresariales sobre el tema. Además, la página web del Estudio de Visión del Aeropuerto incluyó una encuesta pública y oportunidades para que los miembros de la comunidad enviaran sus comentarios. LAWA se encuentra ahora en la segunda etapa de su participación, acudiendo a organizaciones e individuos para solicitar comentarios adicionales.

**Q ¿Cuáles son las oportunidades para una mayor participación del público?**

**A** Otras oportunidades para la opinión pública incluyen; ofrecer otro cuestionario para sesiones informativas individuales al Consejo Asesor de Ciudadanos (CAC) de VNY y la Asociación de Aeropuertos de VNY (inquilinos de VNY) y comunicación del equipo de LAWA en sesiones de escucha en todo el valle para compartir información y solicitar más comentarios.

**Q ¿Existe una fecha límite para concluir el Estudio de Visión?**

**A** Anticipamos que la segunda fase de divulgación llevará varios meses más. Queremos tomarnos todo el tiempo necesario para solicitar opiniones y luego usarlas para perfeccionar el Estudio de Visión.

**Para obtener más información sobre el Estudio de Visión de VNY, visite [www.iflyvny.com/vision-study](http://www.iflyvny.com/vision-study). Si tiene alguna pregunta o comentario, envíe un correo electrónico a [vnyvisionstudy@lawa.org](mailto:vnyvisionstudy@lawa.org).**

